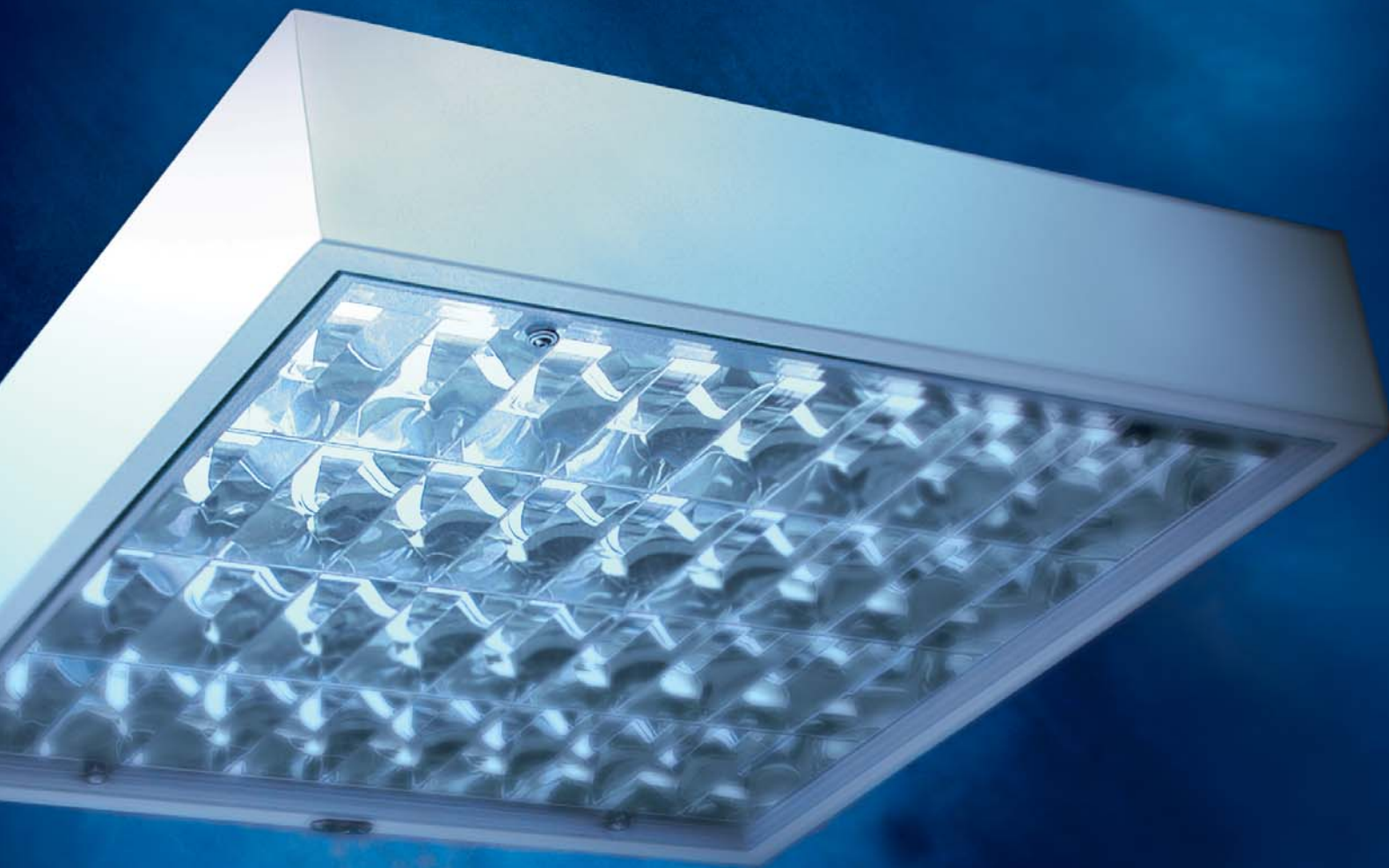


# RASTER

leuchten



Das Arbeitslicht für Präzision

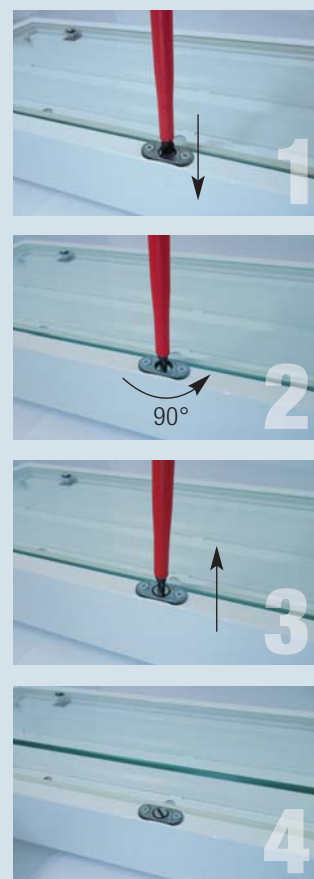
Leuchtenreihe **JRU/JRU0**

Die JUNG Leuchtenreihen JRU sind Stahlblechleuchten bis Schutzart IP 64 und kommen in allen Räumen zum Einsatz, in denen Leuchten für den Einbau in Rasterdecken vorgesehen sind. Sie dienen zur Beleuchtung von Produktionsstätten oder Reinräumen und erfüllen die Anforderungen für den Einsatz in explosionsgefährdeten Bereichen der -Zone 2 und 22. Die Abdeckung des Lichtaustrittes besteht aus einem rahmenlosen, mit dem Gehäuse flächenbündigen, Einscheiben-Sicherheitsglas in klarer oder mattierter Ausführung. Zur Entblendung sind die Leuchten zusätzlich mit einem Spiegelraster ausgerüstet.



MERKMALE	STANDARDAUSFÜHRUNG	OPTIONEN	TECHNISCHE DATEN
<ul style="list-style-type: none"> <li>■ Ausführungen bis -Zone 2 und 22 erhältlich</li> <li>■ Frei von lackbenetzungsstörenden Substanzen</li> <li>■ Pulverbeschichtete Stahlblechleuchte</li> <li>■ Verwendung von Leuchtstofflampen T5, T8 oder TCL</li> <li>■ Normenkonformität aller Leuchten mit -Kennzeichnung</li> <li>■ Ausführungen mit UL / cUL-Zulassungen</li> </ul>	<ul style="list-style-type: none"> <li>■ Gehäusefarbe: RAL 9016 – Verkehrsweiß</li> <li>■ Kabeleinführung: 2 Stück M 25 Verschraubungen – geeignet für Kabeldurchmesser von 7 – 17 mm</li> <li>■ Anschlussklemme: L1, L2, L3, N, PE – max. Klemmbereich 2,5 mm<sup>2</sup></li> <li>■ Scheibe: 6 mm Einscheiben-Sicherheitsglas</li> </ul>	<ul style="list-style-type: none"> <li>■ Pulverbeschichtung in allen RAL-Farben</li> <li>■ Edelstahlausführung poliert</li> <li>■ Anschluss über diverse Steckersysteme</li> <li>■ Montagefertige Lieferung mit angebautem Kabel</li> <li>■ Dimmbare Vorschaltgeräte</li> <li>■ Lampenbestückungen in verschiedenen Lichtfarben</li> <li>■ Sonderspannungen / -Frequenzen</li> <li>■ Halterungen zur Leuchtenbefestigung</li> <li>■ Spiegelraster aus Hochglanz-Aluminium</li> <li>■ Scheiben beklebt, bedruckt oder geätzt</li> <li>■ Individuelle Befestigungsmöglichkeiten für alle Deckenkonstruktionen</li> </ul>	<ul style="list-style-type: none"> <li>■ Geeignet für -Zone 2 und 22</li> <li>■ Zulassung EG-Konformitätsaussage</li> <li>■ Explosionsschutz  II3G Ex nA IIC T4 Gc X  II3D Ex tc IIIC T75°C DC</li> <li>■ Kennzeichnung </li> <li>■ Vorschaltgerät: Elektronisch (EVG)</li> <li>■ Umgebungstemperatur: 4 x 18 W: -20° C bis +40° C           +10° C bis +30° C 4 x 24 W: -20° C bis +30° C 3 x 40 W: -20° C bis +30° C</li> <li>■ Nennspannung / Frequenz 220-240 V ; 0 / 50-60Hz</li> <li>■ Schutzklasse I</li> <li>■ Temperaturklasse T4</li> <li>■ Schutzart IP 64</li> <li>■ Gewicht 16,5 kg</li> </ul>

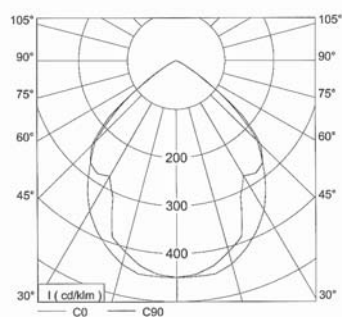
Technische Änderungen vorbehalten



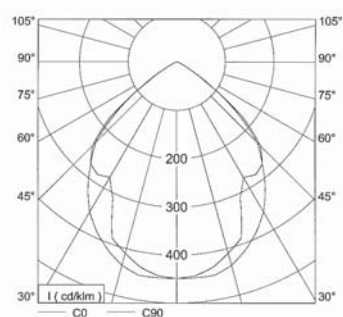
## LICHTVERTEILUNGSKURVE

Mögliche Lampenbestückungen  
in symmetrischer Ausführung:

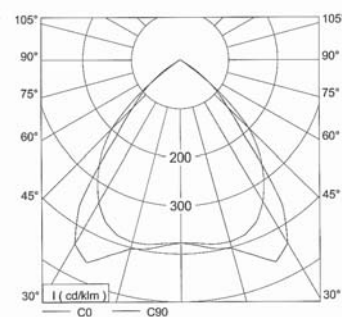
- JRU3EV 3- und 4-lampig



JRU3EV 4 x 18 W



JRU3EV 4 x 24 W

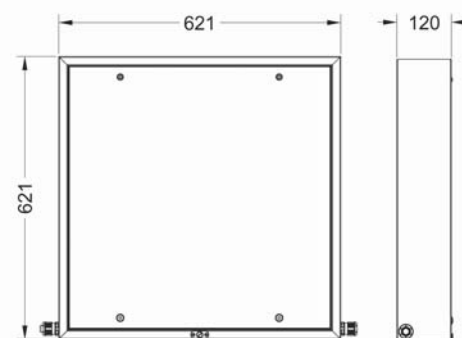


JRU3EV 3 x 40 W

## RASTERLEUCHE (JRU)

Für die Montage der Rasterleuchte JRU können individuelle, an unterschiedlichste Deckensysteme angepasste Befestigungsvarianten geliefert werden.

Weitere technische Angaben auf Anfrage





Die JUNG Leuchtenreihen JRUO sind Stahlblechleuchten ohne Glasabdeckung bis Schutzart IP 20 und kommen in allen Räumen zum Einsatz, in denen Leuchten für den Einbau in Rasterdecken vorgesehen sind.

Zur Entblendung sind die Leuchten zusätzlich mit einem Raster ausgerüstet.

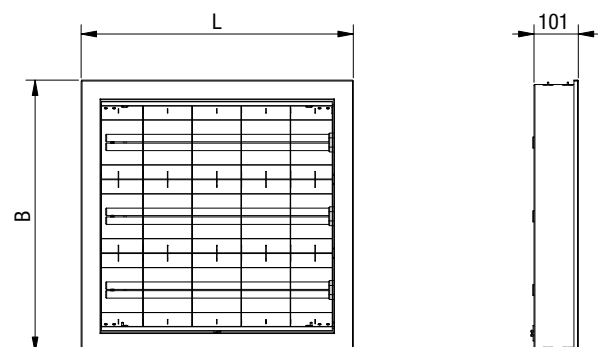
Die Leuchten sind in -Zonen nicht zugelassen.

MERKMALE	STANDARDAUSFÜHRUNG	OPTIONEN	TECHNISCHE DATEN
<ul style="list-style-type: none"> <li>■ Industriebeleuchtung</li> <li>■ Frei von lackbenetzungsstörenden Substanzen</li> <li>■ Pulverbeschichtete Stahlblechleuchte</li> <li>■ Verwendung von Leuchtstofflampen T5, T8 oder TCL</li> <li>■ Normenkonformität aller Leuchten mit  -Kennzeichnung</li> <li>■ Ausführungen mit UL / cUL-Zulassungen</li> </ul>	<ul style="list-style-type: none"> <li>■ Gehäusefarbe: RAL 9016 – Verkehrsweiß</li> <li>■ Kabeleinführung: 2 Stück M 25 Verschraubungen – geeignet für Kabeldurchmesser von 7 – 17 mm</li> <li>■ Anschlussklemme: L1, L2, L3, N, PE – max. Klemmbereich 2,5 mm<sup>2</sup></li> </ul>	<ul style="list-style-type: none"> <li>■ Pulverbeschichtung in allen RAL-Farben</li> <li>■ Edelstahlausführung poliert</li> <li>■ Anschluss über diverse Steckersysteme</li> <li>■ Montagefertige Lieferung mit angebautem Kabel</li> <li>■ Dimmbare Vorschaltgeräte</li> <li>■ Lampenbestückungen in verschiedenen Lichtfarben</li> <li>■ Sonderspannungen / -Frequenzen</li> <li>■ Halterungen zur Leuchtenbefestigung</li> <li>■ Aluminium-Raster</li> <li>■ Individuelle Befestigungsmöglichkeiten für alle Deckenkonstruktionen</li> </ul>	<ul style="list-style-type: none"> <li>■ Geeignet für Industriebeleuchtung</li> <li>■ Zulassung EG-Konformitätserklärung</li> <li>■ Nicht in  -Bereichen einsetzbar!</li> <li>■ Kennzeichnung </li> <li>■ Vorschaltgerät Elektronisch (EVG)</li> <li>■ Umgebungstemperatur: -20° C bis +40° C</li> <li>■ Nennspannung / Frequenz 220-240 V ; 0 / 50-60Hz</li> <li>■ Schutzart IP 20</li> <li>■ Gewicht 8,2 kg</li> </ul>

Technische Änderungen vorbehalten

## RASTERLEUCHE OHNE GLAS (JRUO)

Für die Montage der Rasterleuchte JRUO können unterschiedliche Befestigungsvarianten geliefert werden.



Weitere technische Angaben auf Anfrage