

OBERFLÄCHEN

kontrollleuchten



Das Arbeitslicht für Präzision

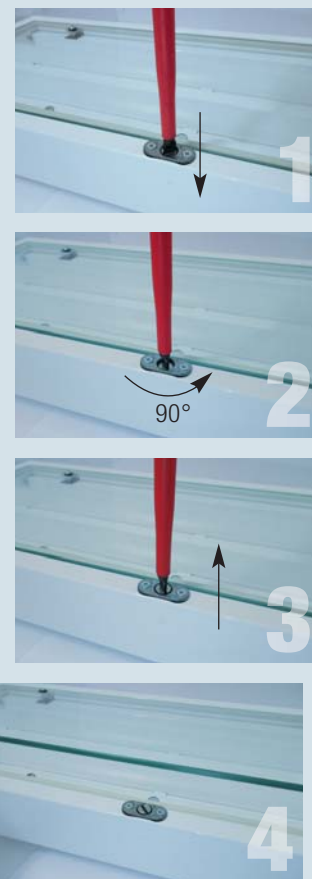
LED

Leuchtenreihe **JKL**

JUNG Oberflächenkontrollleuchten JKL sind zur Prüfung von Oberflächen unterschiedlichster Beschaffenheit konzipiert. Mithilfe innovativer Beleuchtungstechnologie lassen sich bei der visuellen Zwischen- und Endkontrolle geringste Oberflächenmängel in Lack- und Metalloberflächen für das menschliche Auge sichtbar machen. Die Abdeckung des Lichtaustrittes besteht aus einer Einscheiben-Sicherheitsglasscheibe (ESG), die in einem Deckel montiert ist. Der mit dem Leuchtengehäuse flächenbündige Deckel ist mit innenliegenden Scharnieren sowie einem Zentralverschluss ausgerüstet, der ein komfortables Schließen und Öffnen der Leuchte ermöglicht.

Die Oberflächen-Kontrollleuchten werden als Aufbauleuchte zur Montage mit rückseitigen Nietmuttern M8 geliefert. Weitere Befestigungsmöglichkeiten sind auf Kundenwunsch realisierbar. In Verbindung mit den 3-flammigen Bodenelementen JBGD ist der Aufbau eines kompletten Kontrollringes möglich. Als weitere Variante ist die Oberflächenkontrollleuchte auf einem fahrbaren Wagen mit Anschlussleitung und Schalter lieferbar, der den flexiblen Einsatz an wechselnden Arbeitsbereichen ermöglicht.





MERKMALE

- Ausführungen bis Ex-Zone 2 und 22 erhältlich
- Frei von lackbenetzungsstörenden Substanzen
- Pulverbeschichtete Stahlblechleuchte
- Einsatz von hochwertigen LED-Modulen
- Normenkonformität aller Leuchten mit CE-Kennzeichnung

STANDARDAUSFÜHRUNG

- Gehäusefarbe: RAL 9016 – Verkehrsweiß
- Kabeleinführung: 2 Stück M 25 Verschraubungen – geeignet für Kabeldurchmesser von 7 – 17 mm
- Anschlussklemme: L1, L2, L3, N, PE – max. Klemmbereich 2,5 mm²
- Scheibe: 4 mm Einscheiben-Sicherheitsglas (ESG)
- Reflektoren aus Stahlblech weiß matt pulverbeschichtet

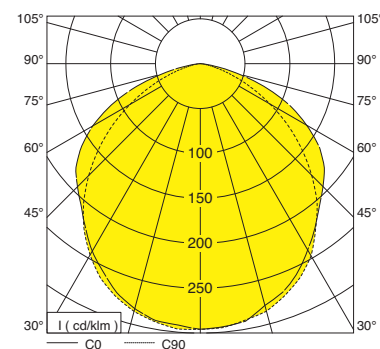
OPTIONEN

- Pulverbeschichtung in allen RAL-Farben
- Edelstahlausführung poliert
- Anschluss über diverse Steckersysteme
- Montagefertige Lieferung mit angebautem Kabel
- Dimmbare Ausführung
- Bestückung in verschiedenen Lichtfarben
- Sonderspannungen / -Frequenzen
- Individuelle Befestigungsmöglichkeiten
- Hell-/Dunkel-Kontrast mit zusätzlichen Prismenscheiben zur Entblendung

LICHTVERTEILUNGSKURVE

Mögliche Bestückungen in symmetrischer Ausführung:

- JKL... 3-flammig



TECHNISCHE DATEN

JKLLED

- Geeignet für
Ex-Zone 2 und 22
- Zulassung
EG-Konformitätserklärung
- Explosionsschutz
II3G Ex ec IIC T4 Gc
II3D Ex tc IIC T68° C Dc
- Kennzeichnung **C** **€**
- LED Treiber
- Umgebungstemperatur
-20° C bis +50° C
- Nennspannung / Frequenz
220-240 V / 50-60 Hz
- Schutzklasse I
- Temperaturklasse T4
- Schutzart IP 54

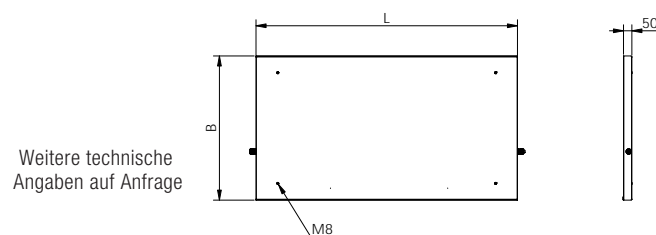
JKLLED

- Geeignet für
Industriebeleuchtung
- Zulassung
EG-Konformitätserklärung
- Kennzeichnung **C** **€**
- LED Treiber
- Umgebungstemperatur
-20° C bis +50° C
- Nennspannung / Frequenz
220-240 V / 50-60 Hz
- Schutzklasse I
- Temperaturklasse T4
- Schutzart IP 54

LEUCHE MIT RÜCKSEITENBEFESTIGUNG (RSB)

Die Befestigung der Oberflächen-Kontrollleuchten erfolgt standardmäßig über 4 rückseitig eingepresste Gewindenieten. Der Leuchtendeckel mit innen liegenden Scharnieren und Zentralverschluss ist ca. 90° ausschwenkbar.

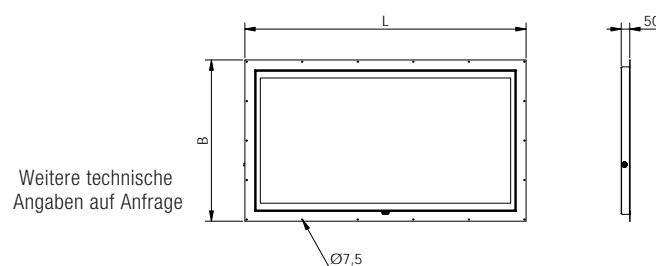
Bezeichnung	L	B	Zeichnungs-Nr.
JKL...-RSB...1260	1260	860	52-937-036-00
JKL...-RSB...1560	1560	860	52-937-058-00



EINBAULEUCHE (WE)

Der Montagerahmen der Oberflächen-Kontrollleuchte mit den Befestigungsbohrungen kann flächenbündig in die bauseitigen Einbaueinbaueinheiten montiert werden. Der Leuchtendeckel mit innen liegenden Scharnieren und Zentralverschluss ist ca. 90° ausschwenkbar.

Bezeichnung	L	B	Zeichnungs-Nr.
JKL...-WE...1260	1340	940	52-938-036-00
JKL...-WE...1560	1640	940	52-938-058-00



ANBAULEUCHE (AB)

Die Befestigung der Oberflächen-Kontrollleuchten erfolgt über seitlich eingepresste Gewindenieten. Der Leuchtendeckel mit innen liegenden Scharnieren und Zentralverschluss ist ca. 90° ausschwenkbar.

Bezeichnung	L	B	Zeichnungs-Nr.
JKL...-AB...1260	1260	860	52-936-036-00
JKL...-AB...1560	1560	860	52-936-058-00

